

PYHÄ-LUOSTO



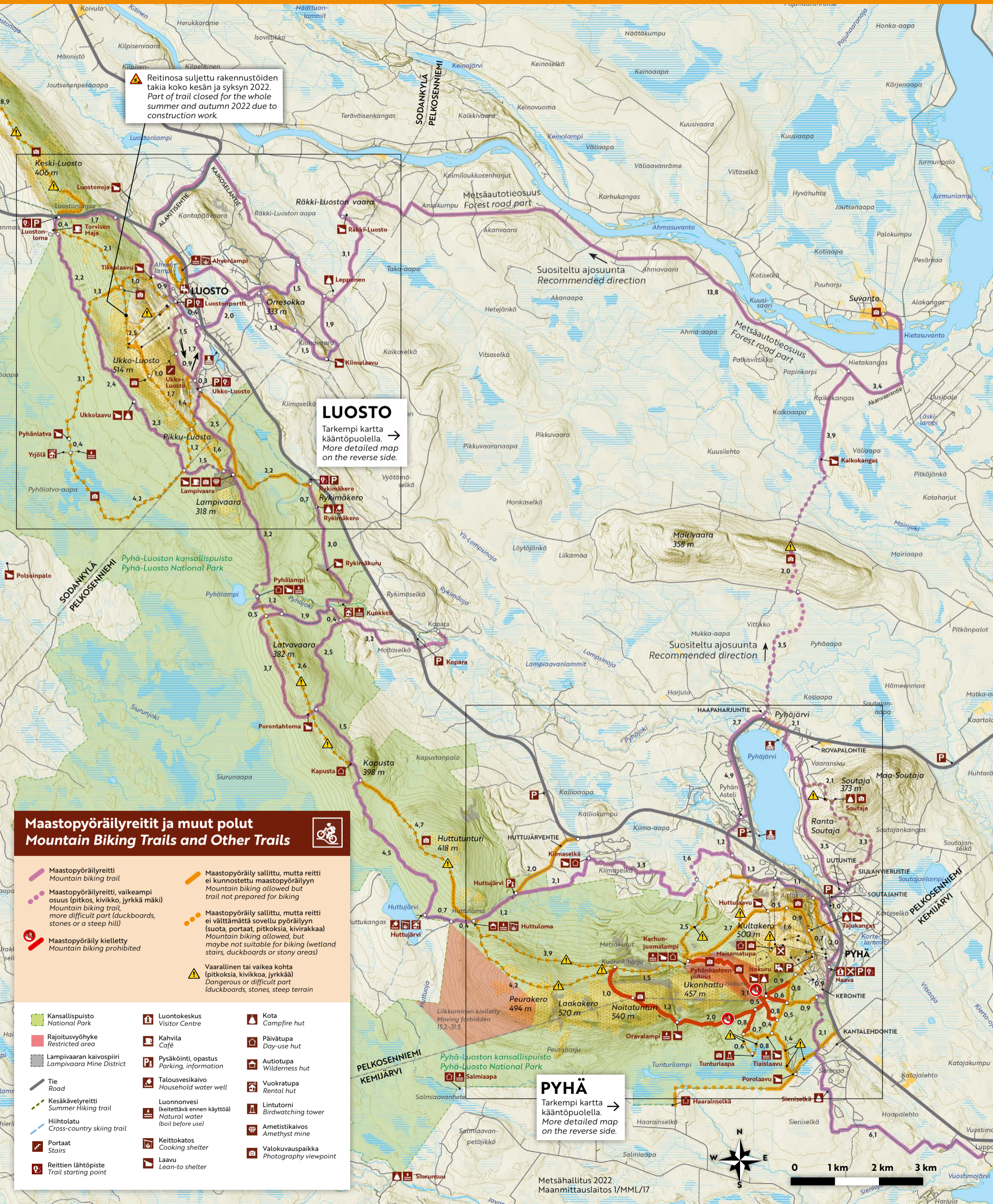
Maastopyöräily Mountain Biking

Tarkista reittikuvaukset verkosta
pyha.fi/maastopyoraily
luosto.fi/maastopyoraily



Check route descriptions online
luosto.fi/mountainbiking
pyha.fi/mountainbiking

Luontokeskus Naava
Visitor Centre Naava
+358 (0)20 639 7302
pyhaluosto@metsa.fi
Luontotie 1, 98530 Pyhäntunturi
www.luontoon.fi/naava,
www.luontoon.fi/pyha-luosto



Reitinosia suljettu rakennustöiden takia koko kesän ja syksyn 2022.
Part of trail closed for the whole summer and autumn 2022 due to construction work.

LUOSTO
Tarkempi kartta kääntöpuolella.
More detailed map on the reverse side.

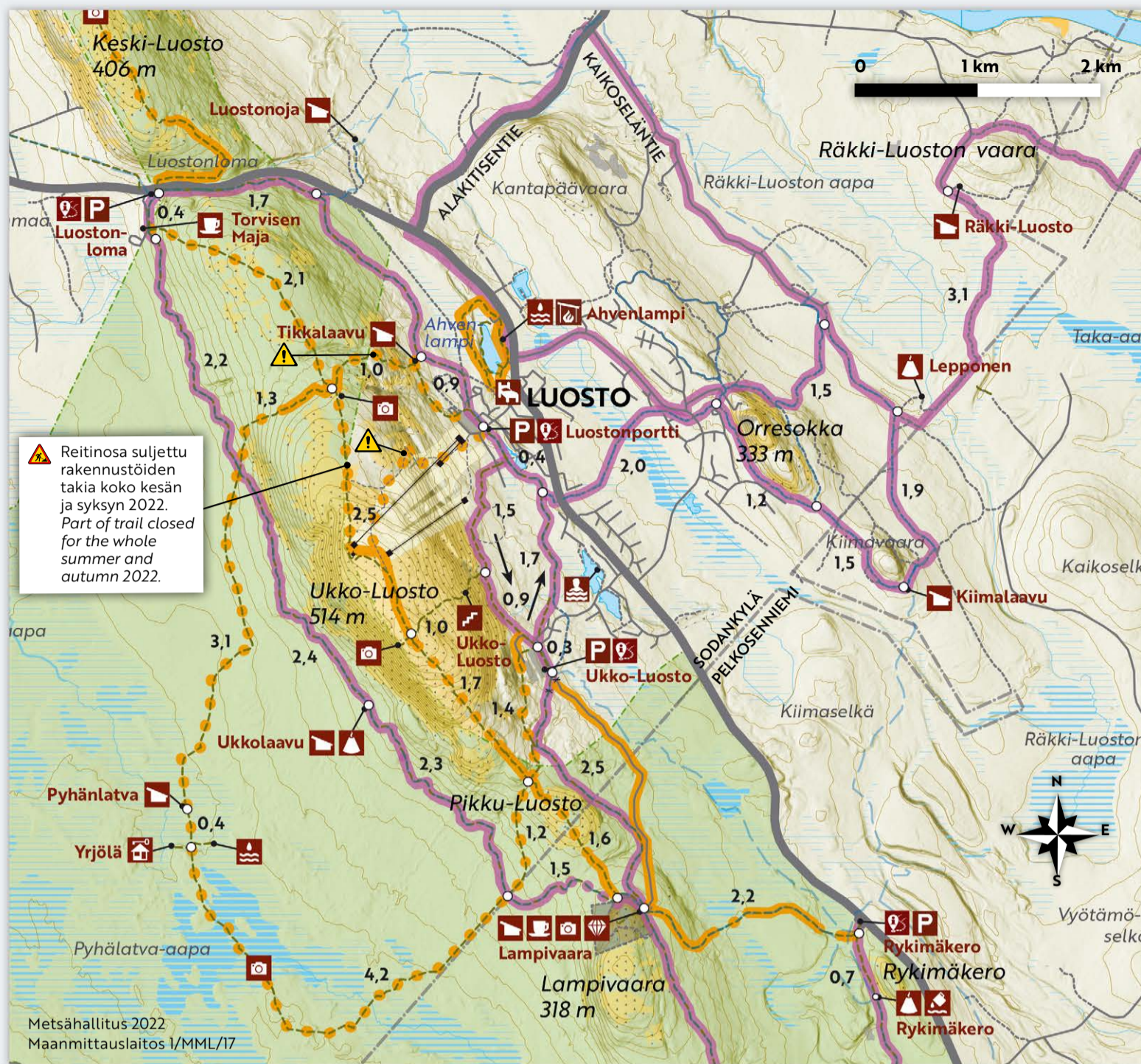
PYHÄ
Tarkempi kartta kääntöpuolella.
More detailed map on the reverse side.

Maastopyöräilyreitit ja muut polut Mountain Biking Trails and Other Trails

- Maastopyöräilyreitti
Mountain biking trail
- Maastopyöräilyreitti, vaikeampi osuus (pitkos, kivikko, jyrkkä mäki)
Mountain biking trail, more difficult part (duckboards, stones or a steep hill)
- Maastopyöräily kielletty
Mountain biking prohibited
- Vaarallinen tai vaikea kohta (pitkoksia, kivikko, jyrkkää)
Dangerous or difficult part (duckboards, stones, steep terrain)
- Kansallispuisto
National Park
- Rajoitusvyöhyke
Restricted area
- Lampivaaran kaivospiiri
Lampivaara Mine District
- Tie
Road
- Kesäkävelyreitti
Summer Hiking trail
- Hiihtotatu
Cross-country skiing trail
- Portaat
Stairs
- Reittien lähtöpiste
Trail starting point
- Luontokeskus
Visitor Centre
- Kahvila
Café
- Pysäköinti, opastus
Parking, information
- Talousvesikaivo
Household water well
- Luonnonvesi (keitettävä ennen käyttöä)
Natural water (boil before use)
- Keittokatos
Cooking shelter
- Laavu
Lean-to shelter
- Kota
Campfire hut
- Päivätupa
Day-use hut
- Autiotupa
Wilderness hut
- Vuokratupa
Rental hut
- Lintutorni
Birdwatching tower
- Ametistikaivos
Amethyst mine
- Valokuvauspaikka
Photography viewpoint



LUOSTO Maastopyöräily • Mountain Biking



Hei maastopyöräilijä!

VALMISTAUDU HUOLELLA. Tarkista pyörä ja varusteet. Varustaudu renkaan puhkeamisen tai muiden pikkuongelmien varalle.

MUISTA TURVALLISUUS. Käytä kypärää ja valitse reitti taitojesi mukaan. Hidasta vauhtia kohdatessasi muita retkeilijöitä.

PYSY POLUIILLA. Maasto ei kulu kun vältät lukkojarrutuksia eikä poikkea polulta.

MISSÄ SAA AJAA? Virallisilla maastopyöräreiteillä ja Pyhä-Luoston kansallispuistossa virallisilla merkityillä reiteillä. Pyöräily on kielletty Isokurunkankaalla, Isokuru gorge and the southern part of the Trail to Noitatunturi. Muut kuin viralliset maastopyöräreitit eivät välttämättä sovellu maastopyöräilyyn (rakkakivikko, portaita tai suota).

REITTIMERKINNÄT. Viralliset maastopyöräreitit on merkitty maastoon valko-mustin tai ruskea-valkoisin maastopyöräsymbolein. Osin merkintänä on myös violetit neliöt puissa ja violetti teippi metallitolpissa.

Tarkista reittikuvaukset verkosta
pyha.fi/maastopyoraily
luosto.fi/maastopyoraily

Hello mountain biker!

PREPARE CAREFULLY. Check your bike and gear. Be prepared in case of a puncture or other minor problems.

REMEMBER SAFETY. Wear a helmet and choose a route according to your skills. Slow down if you encounter other hikers.

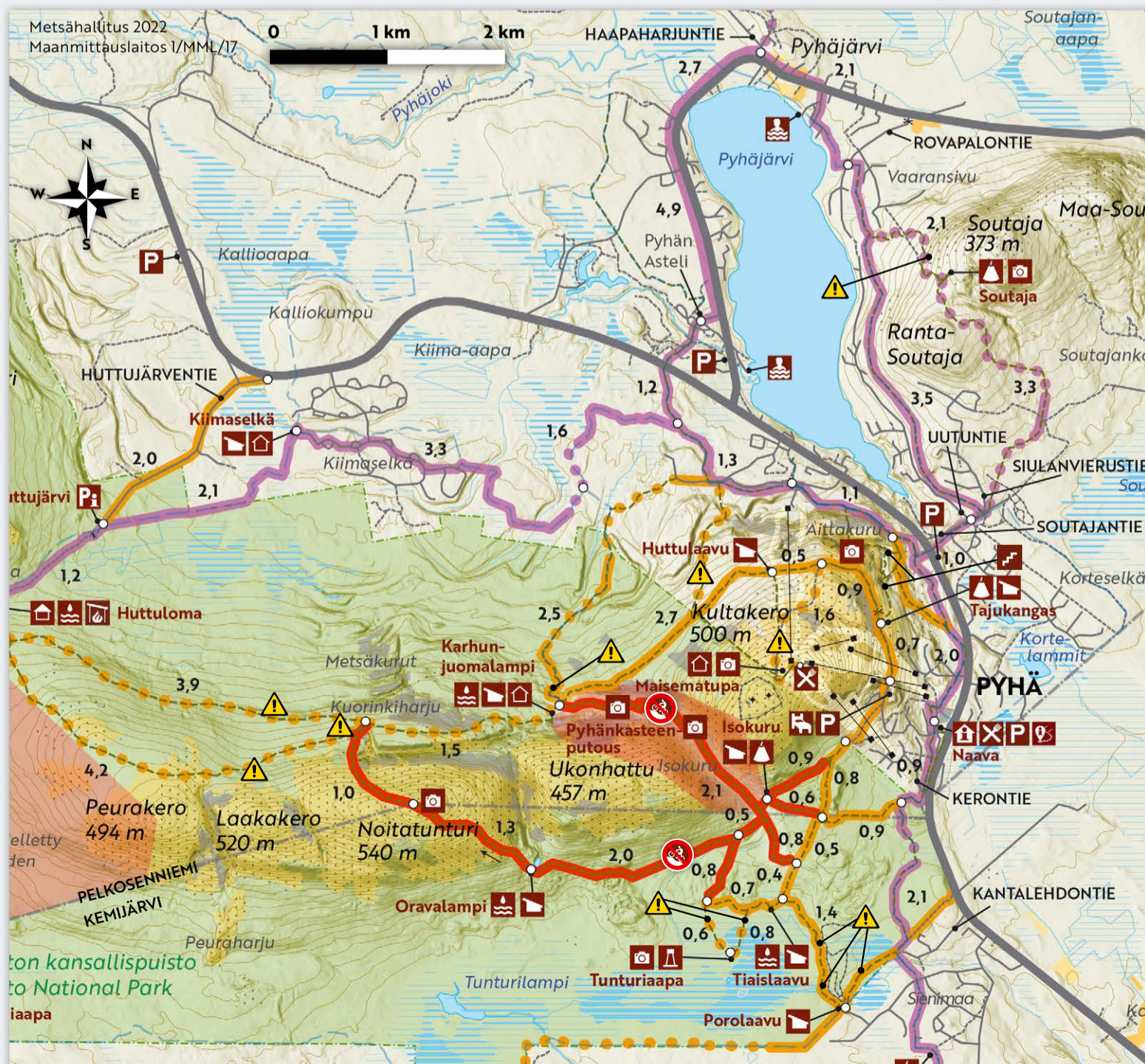
STAY ON THE TRAILS. Avoid hard braking and stay on the trail to prevent terrain erosion.

WHERE CAN YOU RIDE? On official mountain biking trails and on officially marked trails in the Pyhä-Luosto National Park. Cycling is prohibited in Isokurunkangas, Isokuru gorge and the southern part of the Trail to Noitatunturi. Non-official mountain bike trails may not be suitable for mountain biking (rocky fields, stairs or wet mires).

ROUTE MARKINGS. Official mountain biking trails are marked with white-black or brown-white mountain bike symbols. In some areas, purple squares on trees and purple tape on metal poles are also used.

Check route descriptions online
luosto.fi/mountainbiking
pyha.fi/mountainbiking

PYHÄ Maastopyöräily • Mountain Biking



Maastopyöräilyreitit ja muut polut Mountain Biking Trails and Other Trails

- Maastopyöräilyreitti
Mountain biking trail
- Maastopyöräilyreitti, vaikeampi osuus (pitkos, kivikko, jyrkkä mäki)
Mountain biking trail, more difficult part (duckboards, stones or a steep hill)
- Maastopyöräily sallittu, mutta reitti ei kunnostettu maastopyöräilyyn
Mountain biking allowed but trail not prepared for biking
- Maastopyöräily sallittu, mutta reitti ei välttämättä sovellu pyöräilyyn (suota, portaat, pitkoksia, kivirakaa)
Mountain biking allowed, but maybe not suitable for biking (wetland, stairs, duckboards or stony areas)
- Maastopyöräily kielletty
Mountain biking prohibited
- Vaarallinen tai vaikea kohta (pitkoksia, kivikko, jyrkkää)
Dangerous or difficult part (duckboards, stones, steep terrain)
- Kansallispuisto
National Park
- Rajoitusvyöhyke
Restricted area

Luosto 4,8

Maastopyöräilyreitien merkintätapa.
Mountain bike trail markings.